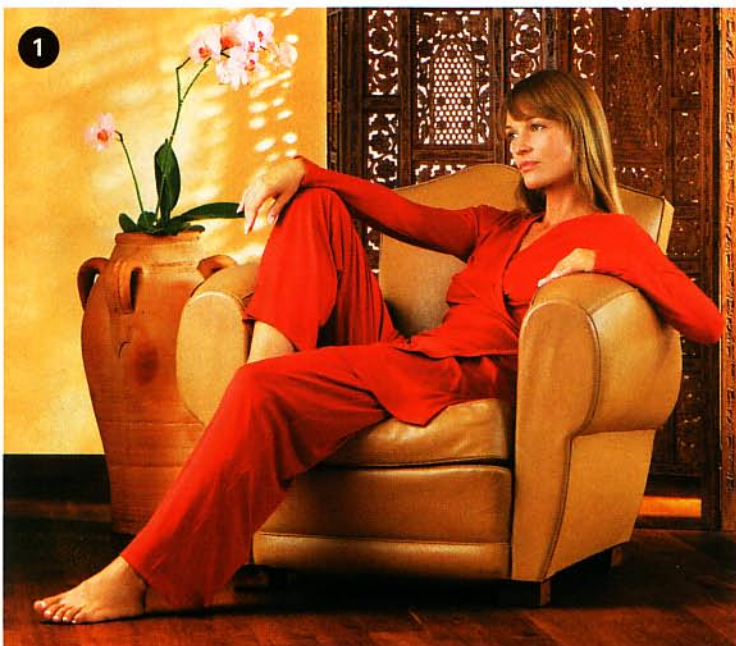


travelling musts

SELECTION AND TEXT: DÖRTE WELTI



1) Travel set / Reisegarderobe

www.feelbetterthangood.ch, CHF 459

Eine Schweizer Designerin hat sie entwickelt: eine knielange Tunika, die auch als Kleid taugt, und einen Wickelmantel, alles in einer multifunktionalen Tasche. Das pflegeleichte Set aus Edeljersey gibt's in Schwarz, Sand und Rot.

The product of a Swiss designer: pants, a knee-length tunic that can double as a dress and a wraparound jacket, all in a neat multifunctional bag. The non-crinkle fine-jersey Travel Together set is available in black, sand or red.

2) Wi-fi camera / Drahtlos

www.nikon.ch, ab/from CHF 548

Die Kompaktkameras Nikon Coolpix P1 und P2 bieten erstmals drahtlosen Bildtransfer direkt ab Kamera zu einem PC per Wireless LAN. Die Fotos können auf einer SD-Karte gesichert oder auf jedem PictBridge-kompatiblen Printer gedruckt werden. 8 bzw. 5,1 Megapixel, Zoom 36-126 mm.

The Nikon Coolpix P1 and P2 compact cameras offer the first wireless-LAN image transfer straight from camera to PC. The photos can be stored on an SD card, and can even be printed out on any PictBridge-compatible printer. Eight or 5.1 megapixels, zoom 36-126 mm.

3) Magic photos / Zauberfotos

www.lomography.com, EUR 350

Insider wissen Bescheid: Lomografie ist die verrückte Kunst, Fotos mit x Arten von Effekten zu schiessen. Von Fisheye bis Coloursplash – die Vielfalt ist endlos. In limitierter Auflage gibt es jetzt eine Kompakt-Automat-«Lomo», die von einem ägyptischen Künstler mit Silbermantel versehen wurde. Wer einmal «gelomot» hat, bleibt hängen...

As insiders already know, lomography is the crazy art of taking photos with countless different effects. From fisheye to coloursplash, the possibilities are endless. This limited-edition product is a compact "lomo" camera in a silver case designed by an Egyptian artist. But beware: lomo once and you won't be able to stop...

4) Designer cellphone / Handylust

www.bang-olufsen.com, EUR 1100

Wenn sich minimalistische Designideen und Hightech finden, ist das Ergebnis Freude, wie beim Mobiltelefon Serene von Bang & Olufsen. Samsung Electronics liefert die Technologie. Wenn Serene läutet, öffnet es sich selbstständig in der Dockingstation. Triband und Bluetooth sind selbstverständlich. Gewicht: nur 110 Gramm.

When high tech meets minimalist design, the result is a pure delight – as it is in the Serene mobile phone from Bang & Olufsen, with technology from Samsung Electronics. The Serene opens automatically if a call is received while it's being charged. It offers tri-band and Bluetooth too, of course; and it weighs just 110 grams.